



Iglesia Evangélica Bautista

San Sebastián de los Reyes - Alcobendas

Av. Castilla La Mancha, 162 C.P. 28701 S. S. de los Reyes (Madrid)
Tel. (+34) 916526171 / (+34) 608573510 – iglesia@iebsanse.es
www.iebsanse.es – facebook.com/iebsanse – twitter: @iebsanse

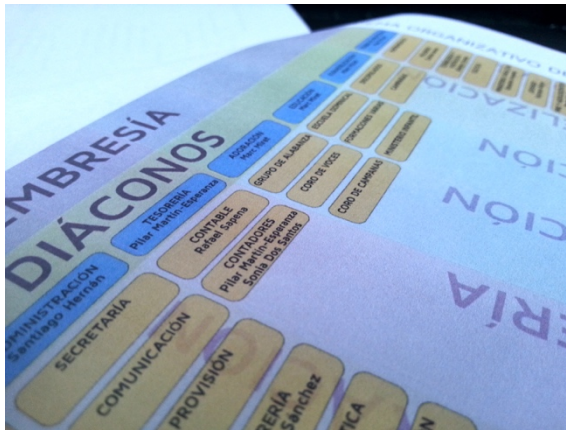
12 de julio de 2015. Número 257 Año VI



Artículo de Santiago Hernán

“Desde aquel día la mitad de mis siervos trabajaba en la obra, y la otra mitad tenía lanzas, escudos, arcos y corazas; y detrás de ellos estaban los jefes de toda la casa de Judá.” Nehemías 4:16

Esquemas



¿Conocéis los “Emojis”? Los jóvenes, y seguro que muchos no tan jóvenes los han usado alguna vez, incluso posiblemente todos los días, pero no todos han reparado en que se llaman así. Son los populares pequeños dibujos, que representan formas sencillas, y que se usan principalmente en las aplicaciones de mensajería instantánea para móviles, como el archiconocido “Whatsapp”. Suelen ser caritas con distintas expresiones, también hay alimentos, elementos de transporte, animales, etc. Hay cientos de ellos, y son más versátiles de lo que parece. Incluso se está investigando para usarlos como elementos para definir contraseñas, que serían más seguras por multiplicarse sus combinaciones. Viendo esto, y otras tantas cosas que nos rodean, llego a la conclusión de que el ser humano, especialmente el moderno, tiende a ser cada vez más “visual”.

“Visual” significa que a la comunicación tradicional con palabras, cada vez se incorporan más elementos visuales, como fotografías, dibujos, elementos de diseño, etc. Eso no significa que se eliminen las palabras, que son básicas, sino que el lenguaje se está enriqueciendo y ampliando con nuevas formas, que en muchos casos, traspasan las barreras culturales e

idiomáticas. Una imagen es más fácilmente reconocible, asimilable y recordable que un montón de palabras.

Una herramienta de lenguaje visual muy típica son los esquemas. Para explicar mejor como está colocado cada ministerio en esta iglesia, hemos elaborado un esquema en el que se pueden ver como los líderes y diáconos trabajan ordenadamente, ocupando un lugar y como unas personas colaboran con otras para llevar mejor las tareas encomendadas.

Algo similar ocurrió cuando Nehemías llegó a Jerusalén, habiendo sido medio destruida por la invasión extranjera. Una de las primeras cosas que hizo fue rodear el muro a reconstruir, para hacer un esquema mental de los daños, y así organizar mejor a los grupos de reconstrucción. Los capítulos 3 y 4 del libro de Nehemías son un ejemplo de organización y liderazgo, especialmente cuando hubo que enfrentar amenazas y problemas externos, mientras se continuaba con una obra tan ardua e importante.

En las empresas es habitual ver un organigrama (esquema de los cargos y directivos), donde en los lugares superiores están los jefes y abajo los subordinados. La iglesia no es una empresa (¡Dios nos libre de que lo sea!), pero es absolutamente necesario estar organizados, y que existan diáconos, líderes y un equipo pastoral. Pero es más necesario aún que todos sean siervos, sin importar si son miembros o no, que estén apoyando a estos líderes y que aprendan a someterse a ellos. No por una cuestión burocrática, de corporativismo frío o tecnocracia rígida. ¡Recordemos que una iglesia es un organismo vivo! El sometimiento tiene que ver con seguir un orden práctico, basado en el respeto mutuo, el amor, la protección mutua y un testimonio de cara al mundo.

Por muy buenas intenciones que tengas a la hora de hacer las cosas y por muy bueno/a que seas a la hora de hacerlas, no puedes tomarte la justicia por tu mano. Recuerda que formas parte de un cuerpo, que está coordinado esquemáticamente mediante los tejidos que lo componen (fibras, tendones, conductos, sistemas naturales, etc). ¿Qué pasaría si los miembros de tu cuerpo de repente dejan de estar donde deberían y empiezan a trabajar por su cuenta? Ese cuerpo no podría sobrevivir por mucho tiempo, o su función sería inviable.

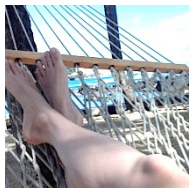
Leemos en el capítulo 4 de Nehemías, como se ubicaron las familias de Judá, de tal manera que trabajaban en el muro, pero además se defendían. Se coordinaban perfectamente cuando sonaba la trompeta para juntarse y defenderse de amenazas externas. ¿Qué hubiera pasado si alguien hubiera desobedecido o directamente hubiera hecho lo que ha querido? Pues que ese alguien estaría vendido a los enemigos y probablemente habría comprometido la seguridad de su sector del muro. O quizá no se completaría correctamente la obra en su sección, y el muro habría quedado desigual, con todo el perjuicio que esto acarrearía.

Un esquema es la representación gráfica de que existen líderes, funciones y operaciones en la iglesia, y éstas deben de estar coordinadas. Cada líder es llamado y levantado por Dios, y luego reconocido y ratificado por la iglesia, con el motivo de poner este orden tan vital en el Cuerpo de Cristo.

Si estás trabajando en un ministerio y te ves tentado de hacer las cosas a tu manera, desoyendo a tu líder ¡Ten cuidado! Es posible que estés poniendo en peligro algo que ni siquiera estás viendo. Una vez más te digo, que aprendas a ubicarte según tus dones y a someterte a quienes coordinan todo el trabajo.

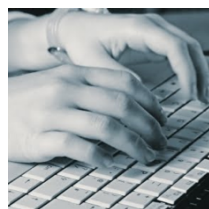
“Someteos unos a otros en el temor de Dios.” Efesios 5:21

ASAMBLEA ¡ESTA TARDE!: Hoy, a las 17:00 hrs. Es muy importante que todos los miembros estéis presentes, ya que se tratarán asuntos tan importantes como el proyecto de iglesia para la próxima temporada 2015-2016. Si alguno que no es miembro desea estar presente también, puede solicitarlo a secretaría.



AGOSTO: Se acerca agosto, que suele ser un mes de descanso para muchos, pero la iglesia evidentemente no cierra, y se seguirá predicando la Palabra, alabando al Señor, y aprendiendo juntos en los cultos de cada domingo, como siempre, a las 11:00 hrs. No faltarán los cultos de oración, como de costumbre, los miércoles, a las 20:00 hrs. El primer domingo de agosto, celebraremos la Santa Cena y compartiremos comida fraternal, como es habitual. Lo que no habrán serán actividades especiales, pues estaremos descansando para empezar la nueva temporada 2015-2016 con nuevas fuerzas.

RINCÓN DE ORACIÓN: Desde el ministerio de oración, impulsado por Encarna Uruña, tenéis disponible el “Rincón de oración”. Se trata de un cartelón instalado junto a la librería (parte de atrás del salón) con papelitos adhesivos de notas “post-it” y un bolígrafo. Si deseas que oremos por un motivo o tema en concreto acércate a este cartel, toma una nota, escríbela y pégala en el cartel, y oraremos por ello.



MATERIAL WEB: Próximamente tendréis a vuestra disposición los audios de las conferencias del pasado retiro de iglesia, que el hermano José Luis Navajo compartió con nosotros, así como un enlace a los vídeos que presenté y las diapositivas. Cuando lo tengamos listo os informamos. Por otro lado, también próximamente la publicación de la predicación de cada domingo en nuestra web iebsanse.es, concretamente en la sección “Estudios” y de ahí tenéis que ir a “Predicaciones”. En esta misma página tenéis las instrucciones para descargar las predicaciones y escucharla también en tu teléfono móvil o tableta. Dentro de la misma sección “Estudios”, en la subsección “Filipenses”, también tenéis un resumen de cada lección de escuela dominical de exégesis y material que podéis trabajar en casa.

ESCUELA DOMINICAL: Seguimos estudiando en exégesis, acerca de las cartas a los Filipenses. En el “Tour de la Biblia”, se está estudiando el Nuevo Testamento. Si aún no estás viniendo a la Escuela Dominical, te animamos a hacerlo, ya que recibes una valiosísima formación bíblica.



LIMPIEZA: Los turnos de limpieza son los viernes, a las 17:00 hrs. El turno para esta semana será: 17 de julio, le toca a Sara González y Antonio Sánchez. Asimismo hacemos un llamamiento a quién desee participar de este importante ministerio, puede dirigirse a Antonio Sánchez, diácono de mantenimiento.



Obra Social

- “Proyecto Furgoneta”: ahorro para la adquisición de una furgoneta para el transporte de la obra social. Acércate a nuestra hucha y colabora. ¡Ya llevamos más de 1500€!

Lema de esta temporada

*“Porque el Señor será tu luz eterna; tu Dios será tu gloria”
Isaías 60:19b*

Horarios

Domingo, 11:00 hrs: *Culto de adoración*

Domingo, 19:00 hrs: *Fútbol Sala (Canchas de Valde las Fuentes)*

Miércoles, 17:30 hrs: *Obra social*

Miércoles, 20:00 hrs: *Culto de oración*

Viernes, 18:00: *Reunión de Mujeres (según calendario)*

Sábado, 19:30 hrs: *Reunión de jóvenes*

Contactos

Pr. Marc Miret Domínguez - Tel. **608573510**; correo: **pastor@iebsanse.es**.
Si deseas bautizarte, formar parte de nuestra membresía o necesitas consejería pastoral puedes ponerte en contacto con él.

Santiago Hernán González (Administración) - **secretaria@iebsanse.es**. Si deseas recibir este boletín semanalmente en formato digital o si deseas aportar un artículo o escrito, o deseas anunciar alguna actividad en tu ministerio, puedes usar este correo.

LISTA DE ORACIÓN

Motivos Personales		
Fam. Valladares Hernández	Jony (Rosario)	Paola Castaño
Pablo	Valentina	Fam.Tamayo
Susí (Teresa)	Sara González	Francisco
Familiares compañero Sara	Fam. Expósito	Juan (Martha)
Lara y Roberto	Dani	María
	Iván y Meili	Loli
Enfermos		
Débora Parra	Nerea (Sara)	Salvador Casero
Diana Lorena	Raquel (Encarna)	Pilar Sabio
Rian (Eva)	Encarna	Débora (Martha)
Marisina	Joaquín (Adela)	Esther (Teresa)
Roberto (Encarna)	Genaro (Gladys)	Teresa Ballesteros
Pilar Cantero	Penélope	Eduardo
Hijo de Consuelo	Samuel	Rosí
Marcos (M ^a Jesús)	Carmen (Eva)	Juanjo
Victor	Eva	Tamara
Mari (Mari Tere)	Eladio	Milicsa
Temas Especiales		
IEB CARCAIXENT	Misiones y misioneros	CBM-UJBM-UEBE
Kenia Noreste	Personas sin empleo	Desastres naturales
Mundo musulmán	Violencia e injusticia en el mundo	Gobernantes
Temas de Iglesia		
Asamblea	Furgoneta	Líderes y Diáconos
Creyentes pródigos	Niños/adolescentes/Jóvenes	Familia Pastoral